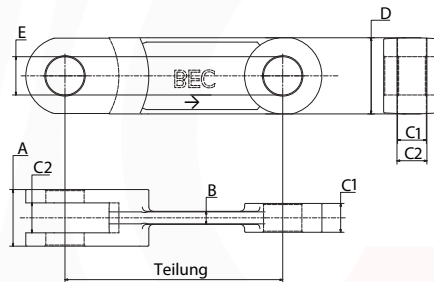


## Gabelkette

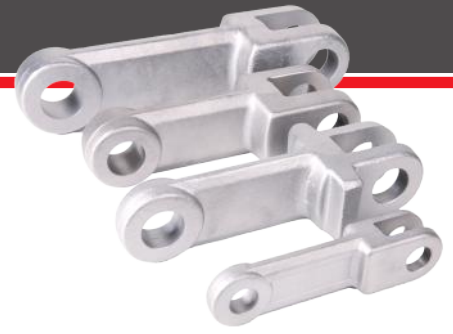
Die Glieder der Gabelkette von Bechtel werden aus unterschiedlichen Qualitätsstählen geschmiedet und anschließend dem Werkstoff entsprechend im Einsatz gehärtet oder vergütet. An den einzelnen Gliedern können diverse Arten von Mitnehmern aus Kunststoff montiert und / oder Stahl geschweißt werden. In der Übersicht finden Sie zu unseren Ausführungen, die Hinweise zu Bruchlasten und überwiegend lagernden Materialqualitäten.



### Gabelkette (Abmessungen in mm)

Teilung	A	B	C1	C2	D	E	Bruchlast (Kn) aus Vorrat lieferbar	
							58 HRC Einsatzgehärtet	Vergütet 40 HRC
102	32	10	14	15	36	18	150 kN	
102	27	11	12	13	36	16		170 kN
102	28	8	12	13	36	14	130 kN	180 kN
102	24	6	8	9	36	14	100 kN	
125	36	10	15	16	36	16		140 kN
142	42	13	19	20	50	25	250 kN	350 kN
142	54	16	25	26	50	25	300 kN	380 kN
142	62	15	29	30	50	25	350 kN	600 kN
150	36	13	15	16	50	25		200 kN
150	36	13	15	16	50	25		300 kN
150	36	13	15	16	50	25		400 kN
160	42	13	20	21	46	20		300 kN
160	50	14	25	26	50	25	300 kN	380 kN
175	62	15	29	30	50	25		600 kN
200	68	18	30	31	60	30	500 kN	
200	70	24	30	31	60	30		700 N
250	70	20	30	33	70	32		750 N
260	70	20	30	33	70	32	600 kN	

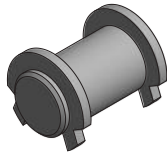
Materialqualitäten: 20MnCr5, 42CrMo4, V2A, V4A, 1.4713. Die Bruchfestigkeit richtet sich nach dem jeweiligen Material.



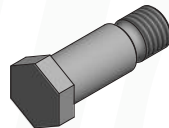
## Bolzen

Die Bolzen sind lieferbar in folgenden Materialqualitäten:

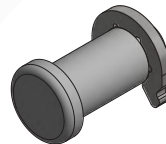
16MnCr5, 42CrMo4i, 1.4034i, 1.4122i, 1.4462, 1.4713. Andere Qualitäten auf Anfrage.



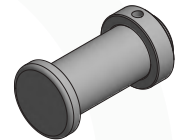
Schließringbolzen



Schraubenbolzen



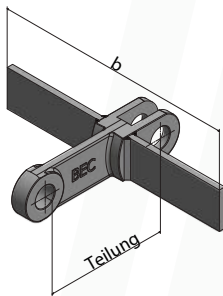
Kopfbolzen mit einseitigem Schließring



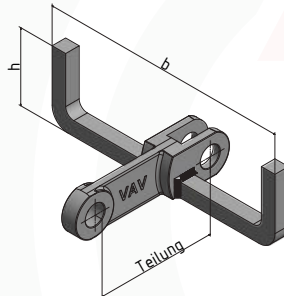
Kopf-Stellringbolzen

## Ausführungsbeispiele von Gabelkette mit Mitnehmer

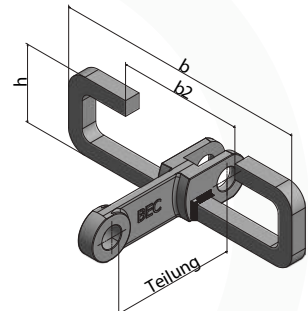
Für Gabelketten wie auch für Trogförderketten gibt es diverse Mitnehmerformen. Dabei bietet sich die Wahl aus einer Reihe von Spezialausführungen für Förderzwecke aller Art an, also auch Horizontal-, Schräg- oder Vertikalförderzwecke. Hierbei werden auch die unterschiedlichen Kapazitäten berücksichtigt. Es folgt eine Reihe von Beispielen für Stahl und Kunststoff Mitnehmer.



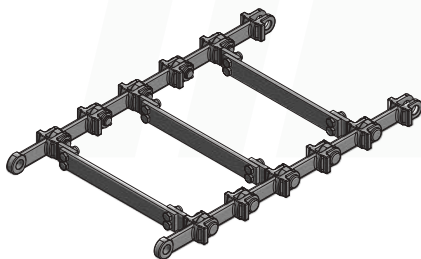
BT - Form



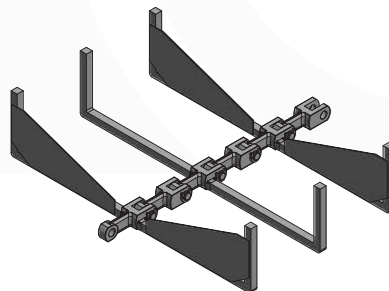
U - Form



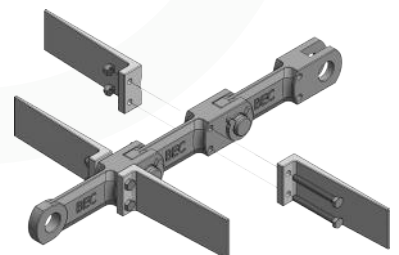
O - Form



Doppelstrang verschraubt



U - Form wechselnd mit Füllblechen



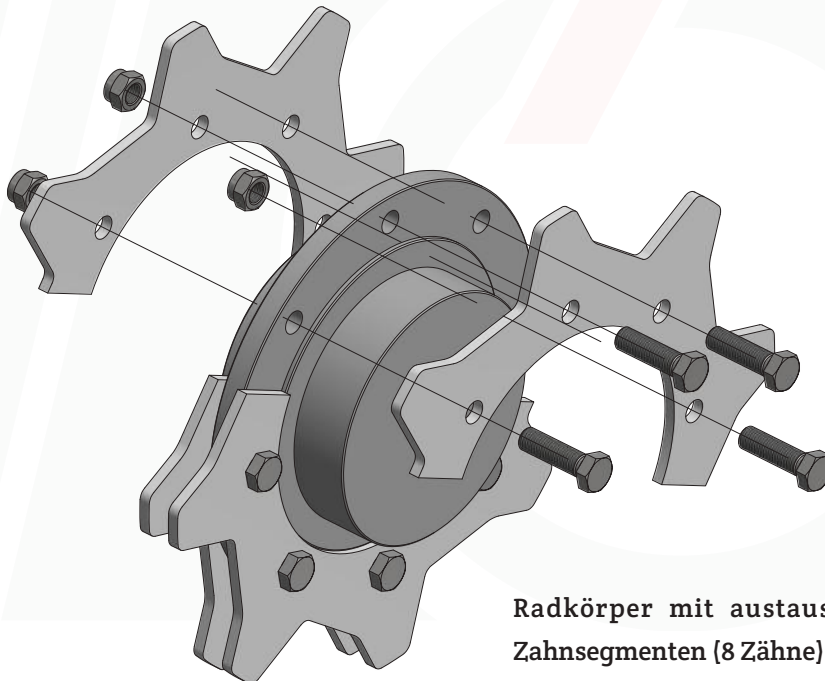
Mit einfach zu montierenden Kunststoffmitnehmern

# Kettenräder für Gabelketten

Kettenräder zu Gabelkette bestehen in der Standard-Ausführung aus einem festen Nabenkörper sowie aufgeschraubten und auswechselbaren Zahnsegmenten. Die Zahnsegmente sind geteilt und werden in den meisten Fällen mit gehärteten Zahnflanken geliefert. Die nachstehenden Kettenräder sind aus Vorrat lieferbar:

## Kettenräder für Gabelketten (Abmessungen in mm) lieferbar aus Vorrat

Teilung	Teilkreis Ø / Anzahl Segmente pro Kettenrad				
	6 Zähne	7 Zähne	8 Zähne	9 Zähne	10 Zähne
102	Ø 204,00 / 4	Ø 235,09 / 4	Ø 265,49 / 4	Ø 298,23 / 4	Ø 330,08 / 4
125	Ø 250,00 / 4	Ø 288,10 / 4	Ø 326,64 / 4	Ø 365,48 / 4	Ø 404,51 / 4
142	Ø 284,00 / 4	Ø 327,28 / 4	Ø 371,06 / 4	Ø 415,18 / 4	Ø 459,52 / 4
150	Ø 300,00 / 6	Ø 345,71 / 4	Ø 391,97 / 8	Ø 438,57 / 4	Ø 485,42 / 10
160	Ø 320,00 / 4	Ø 368,76 / 4	Ø 418,10 / 8	Ø 467,81 / 4	Ø 517,77 / 4
200	Ø 400,00 / 4	Ø 460,95 / 4	Ø 522,62 / 4	Ø 584,76 / 4	Ø 647,21 / 4



Radkörper mit austauschbaren Zahnsegmenten (8 Zähne)