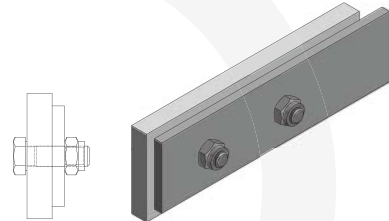


Kunststoffprofile

Die Kunststoff-Anbauteile für Förderketten werden aus unterschiedlichen Materialien wie, Nylon (PA), PUR oder PE500/PE1000/PE1000HOT hergestellt. Diese können auch als Mitnehmer oder Kratzer verwendet werden. Die Profile sind in verschiedenen Ausführungen lieferbar. Auf dieser Seite finden Sie die gängigsten Modelle. Hierfür haben wir ständig Vormaterial lagernd, um eine schnelle Lieferungen zu ermöglichen.

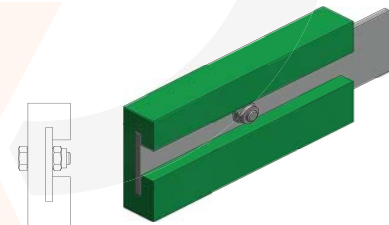
Ausräumer

Kunststoff-Ausräumer an Stahlketten montiert.



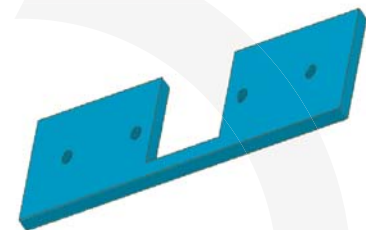
Profil C

Kunststoffprofile werden über Stahlflaschen gesteckt.



Profil D

Das durchgehende Kunststoff-Profil ist auf den Stahlmitnehmern montiert, läuft unter der Kette und sorgt für einen Trog mit wenig Materialrückstand.



Halbrund-Mitnehmer

Halbrundmitnehmer für Segmentförderer montiert an Stahlflaschen.

