

Kunststoffkratzer

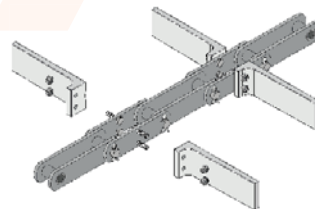
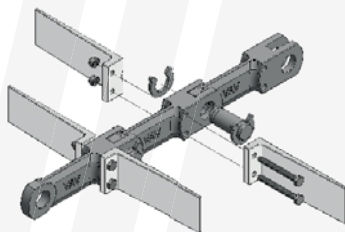
Bechtel Kunststoffkratzer sind aus flexiblem und strapazierfähigem Nylon gefertigt. Da es keinen Kontakt Stahl auf Stahl gibt, hat die Kette einen ruhigen Lauf. Die Kunststoffkratzer sind energiesparend, geräusch-reduzierend und kostensparend. Es stehen verschiedene Kunststoffarten zur Verfügung: Nylon, Nylon mit Glasfaserverstärkung, Zytel, FDA-Qualität und eine Nachweisbare Ausführung.



Eigenschaften Kunststoffmitnehmer

Typ	Nylon	Nylon mit Glasfaser	FDA-Qualität	Zytel	Nachweisbar
Farbe	Weiß	Weiß	Weiß	Rot	Blau
Geräusch-red.	√ √	√	√ √	√ √	√ √
Flexibel	√ √		√ √	√	√ √
Nachweisbar					√ √
FDA Qualität			√ √		√ √
°C Beständigkeit	-20 / +70	-20 / +70	-20 / +70	+80 / +110	-20 / +70

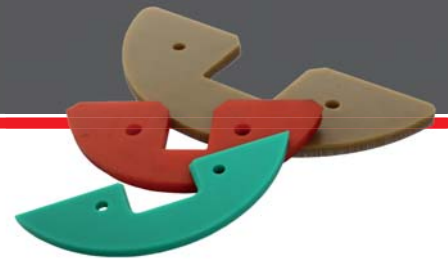
√ = geeignet, √ √ = sehr geeignet



Kunststoffmitnehmer (Abmessungen in mm)

Länge x Höhe	Lochteilung	Gabelkette	Trogförderkette
		Teilung*	Laschen*
117 x 45	20	102, 125, 160	35x5
137 x 45	20	102, 125, 160	35x5
180 x 45	20	102, 125, 160	35x5
162 x 55	25	-	45x6, 40x6
112 x 58	30	142, 150	50x6, 50x8
162 x 58	30	142, 150	50x6, 50x8
212 x 58	30	142, 150	50x6, 50x8
262 x 58	30	142, 150	50x6, 50x8
300 x 58	30	142, 150	50x6, 50x8

* Kette aus Vorrat lieferbar

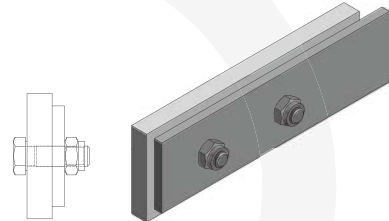


Kunststoffprofile

Die Kunststoff-Anbauteile für Förderketten werden aus unterschiedlichen Materialien wie, Nylon (PA), PUR oder PE500/PE1000/PE1000HOT hergestellt. Diese können auch als Mitnehmer oder Kratzer verwendet werden. Die Profile sind in verschiedenen Ausführungen lieferbar. Auf dieser Seite finden Sie die gängigsten Modelle. Hierfür haben wir ständig Vormaterial lagernd, um eine schnelle Lieferungen zu ermöglichen.

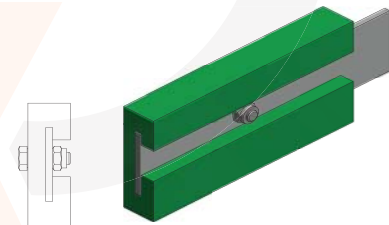
Ausräumer

Kunststoff-Ausräumer an Stahlketten montiert.



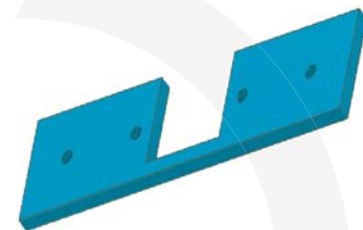
Profil C

Kunststoffprofile werden über Stahlflaschen gesteckt.



Profil D

Das durchgehende Kunststoff-Profil ist auf den Stahlmitnehmern montiert, läuft unter der Kette und sorgt für einen Trog mit wenig Materialrückstand.



Halbrund-Mitnehmer

Halbrundmitnehmer für Segmentförderer montiert an Stahlflaschen.

